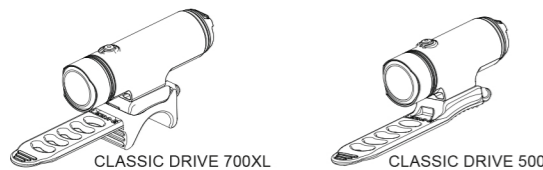


SVETLÁ CLASSIC DRIVE 500 / 700XL - MANUÁL

Prečítajte si manuál pred zapnutím prístroja.

Používanie svietenia prispôsobte zákonom a nariadeniam Slovenskej Republiky. Tieto Lezyne svetlá nevyhovujú nemckým predpisom o cestnej premávke STVZO.



CLASSIC DRIVE 700XL

CLASSIC DRIVE 500

Upozornenie

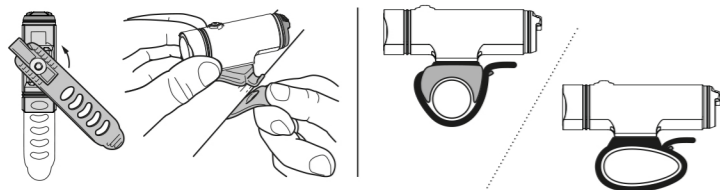
Nepozerajte priamo do svetla LED žiarovky. Nesviette do očí iným ľuďom. Lezyne LED svetlá sú vodotesné podľa hodnotenia IPX7 IEC štandard 60529. Neodporúčame ponárať prístroj pod vodu alebo inú tekutú substanciu. Ak vlhkosť prenikne do vnútra prístroja, nechajte ho prirodzene vyschnúť. Nesnažte sa rozobrať prístroj pretože stratíte záruku. Lezyne USA Inc. a oficiálny distribútor Sloger-EU s.r.o. nenesú žiadnu zodpovednosť za nehodu, ublíženie alebo iné zranenia vyplývajúce z používania tohto prístroja.

Záruka

Na prístroj sa vzťahuje dvoj ročná (2) záruka od dňa zakúpenia (blok o zakúpení si uchovajte v prípade reklamácie). Na Lezyne baterky sa vzťahuje šesť mesačná záruka od dňa zakúpenia.

Lezyne záruka sa vzťahuje na výrobné chyby materiálu a chyby vzniknuté nesprávnym procesom výroby. Záruka sa nevzťahuje na chyby vzniknuté nesprávnym inštalovaním prístroja po zakúpení, chyby vzniknuté modifikáciou elektroniky, pri poškodení počas nehody/páde, nesprávnym používaním, zanedbaním alebo násilným poškodením. Záruku si nárokuje u svojho obchodníka alebo distribútora značky vo vašej krajine. Akékoľvek otázky k záruke môžete poslať na : warranty@lezyne.com

Montáž



Obsluha

1. Tlačidlo na vrchu svetidla On/OFF: podržte tlačidlo dve sekundy (2) pre zapnutie/vypnutie
2. Mód svietenia: 1x stlačte tlačidlo pre zmenu módu – intenzity svietenia

Špeciálny Cestný mód: Pri vypnutí prístroja podržte tlačidlo na päť sekúnd. Svetlo sa dostane do špeciálneho Cestného módu. Pri tomto nastavení si môžete prepínať iba medzi módmí Overdrive a Economy/Úsporný. Prístroj ostane v Ovedrive móde aj po vypnutí prístroja(OFF). Zopakujte hore uvedené kroky k nastaveniu na normálny mód.

Pamäťový mód: Prístroj si zapamätá svetelný mód, ktorý je nastavený pred vypnutím. Po opätovnom zapnutí sa automaticky spustí posledný nastavený mód.

Termálna ochrana: V prípade, že prevádzková teplota je príliš vysoká, svetelné žiarenie (lúmeny) sa automaticky znižujú.

Čas svietenia a Módy

Classic Drive 700XL

	BLAST	ENDURO	ECONOMY	FEMTO	FLASH	DAY FLASH	PULSE	OVERDRIVE
	400 LUMENS	250 LUMENS	150 LUMENS	15 LUMENS	150 LUMENS	700 LUMENS	150 LUMENS	700 LUMENS
	3:45 h:min	6:00 h:min	11:00 h:min	95:00 h:min	20:30 h:min	10:00 h:min	19:00 h:min	2:00 h:min

Classic Drive 500

	BLAST	ENDURO	ECONOMY	FEMTO	FLASH 1	FLASH 2	DAY FLASH	PULSE
	500 LUMENS	200 LUMENS	100 LUMENS	15 LUMENS	50 LUMENS	50 LUMENS	500 LUMENS	50 LUMENS
	1:30 h:min	3:45 h:min	8:00 h:min	40:00 h:min	28:30 h:min	28:30 h:min	11:00 h:min	31:00 h:min

Indikátor batérie

LED svetlo, ktoré je umiestnené v tlačidle ukazuje súčasný stav batérie keď je prístroj zapnutý. Keď je prístroj vypnutý, stlačte tlačidlo raz a ukáže sa vám status batérie.

100%	50%	10%	5%
svieti zeleno	svieti žltó alebo červeno/zeleno	svieti červeno	bliká červeno

Nabíjanie

Pred tým ako zapnete Lezyne Led svetlá, nabite ich na 100% výkonu.

Postup nabíjania:

1. Vypnite svetlo
2. Odstráňte USB ochranný kryt
3. Zapojte mikro USB kábel do svetla a opačný koniec USB kábla zapojte do počítača
4. Pri nabíjaní tlačidlo bude blikáť na zeleno.

Ak tlačidlo neblinká keď je pripojené, USB port nie je pod prúdom – skúste zapojiť kábel do iného USB portu v počítači.

Svetlo bude plne nabité za 3-4 hodiny keď uvidíte, že svieti zelené.

5. Odpojte svetlo od nabíjania a zasuňte späť USB ochranný kryt. Uistite sa, či kryt je dobre nasunutý na prístroji kvôli vodeodolnosti prístroja.

Nabíjanie

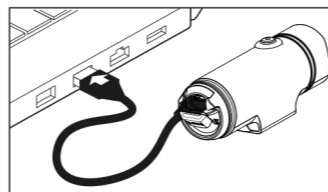


bliká zeleno

Plne nabité



svieti zeleno (bez blikania)

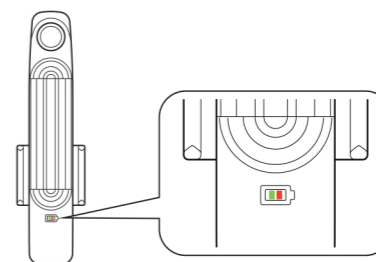


USB tesnenie



RÝCHLY NÁVOD - LED ZADNÉ SVETLÁ STICK

LEZYNE™



Čas svietenia a Módy

STICK DRIVE REAR

	DAY FLASH	FLASH 1	FLASH 2	FLASH 3	BLAST	ENDURO	FEMTO
	30 LUMENS	4 LUMENS	12 LUMENS	12 LUMENS	30 LUMENS	12 LUMENS	4 LUMENS
	5:30 h:min	16:30 h:min	6:30 h:min	23:00 h:min	1:30 h:min	3:30 h:min	9:30 h:min

Stav batérie



10 - 2%

Nabíjanie

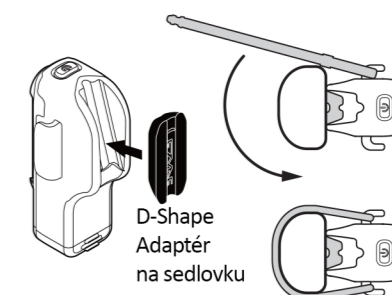
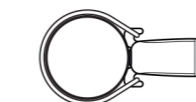
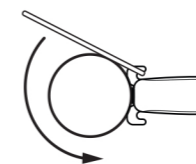


Nabíjanie

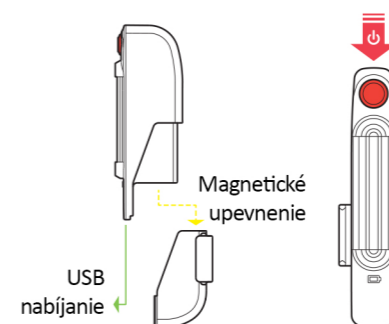


Nabité

Montáž



D-Shape
Adaptér
na sedlovku



USB
nabíjanie

Magnetické
upevnenie



Zapnutie/Vypnutie
podržať 2 sekundy



USB nabíjanie 3 hod.

Pred prvým použitím nabite batériu na 100%

Pre viac informácií navštívte stránku www.lezyne.com/support.php alebo stránku Slovenského distribútora www.sloger.sk